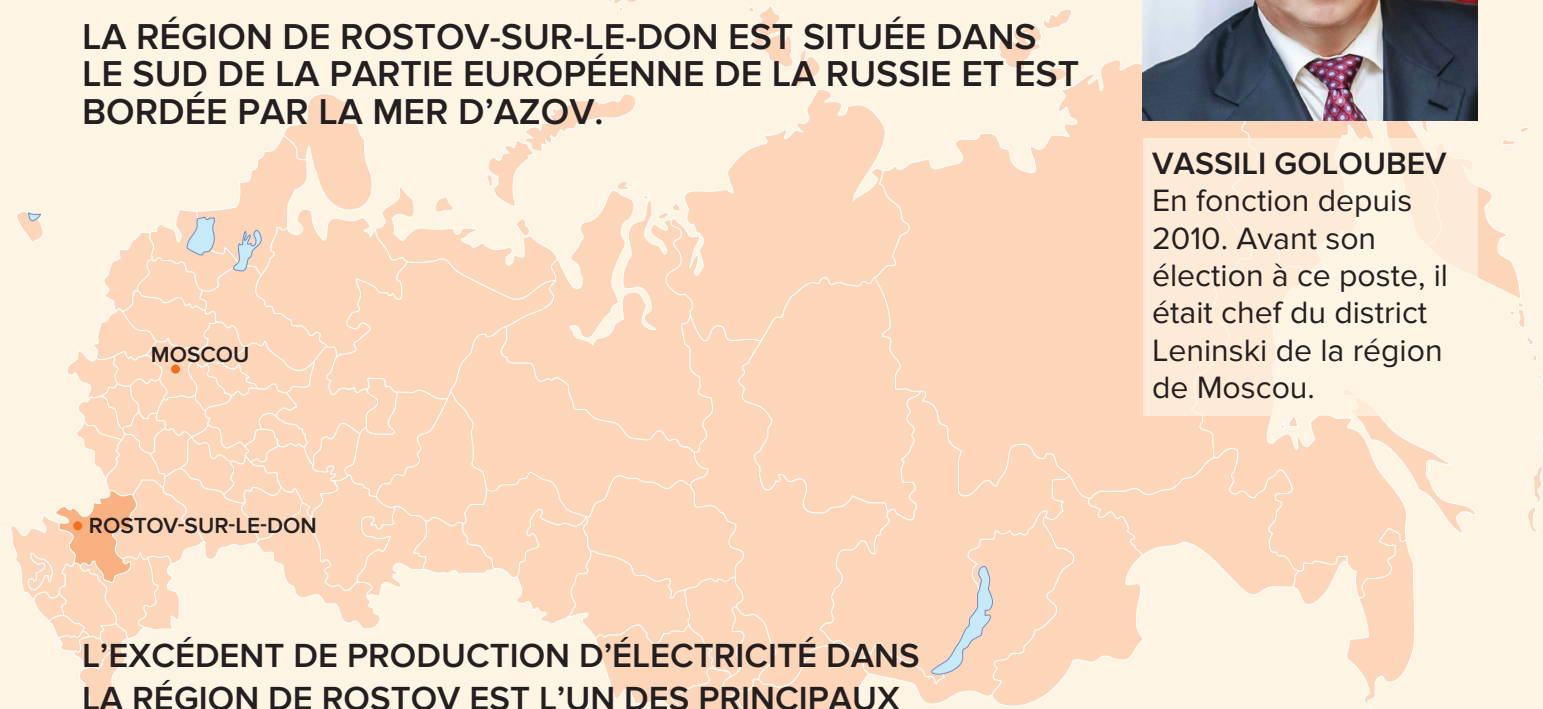


RÉGION DE ROSTOV-SUR-LE-DON

LA RÉGION DE ROSTOV-SUR-LE-DON EST SITUÉE DANS LE SUD DE LA PARTIE EUROPÉENNE DE LA RUSSIE ET EST BORDÉE PAR LA MER D'AZOV.



VASSILI GOLOUBEV
En fonction depuis 2010. Avant son élection à ce poste, il était chef du district Leninski de la région de Moscou.



L'EXCÉDENT DE PRODUCTION D'ÉLECTRICITÉ DANS LA RÉGION DE ROSTOV EST L'UN DES PRINCIPAUX AVANTAGES CONCURRENTIELS DE CE TERRITOIRE POUR LES INDUSTRIES À FORTE CONSOMMATION D'ÉNERGIE.

POPULATION : 4,25 MILLIONS D'HABITANTS

SUPERFICIE : 101 000 KM²

1 000 KM - 2 H DE VOL DE MOSCOU

PRODUIT RÉGIONAL BRUT (PRB) :

840 MILLIARDS DE ROUBLES

PRB PAR HABITANT : 197 360 ROUBLES

INVESTISSEMENT DIRECTS ÉTRANGERS :

507 MILLIONS DE DOLLARS (CUMULÉS EN 2013)

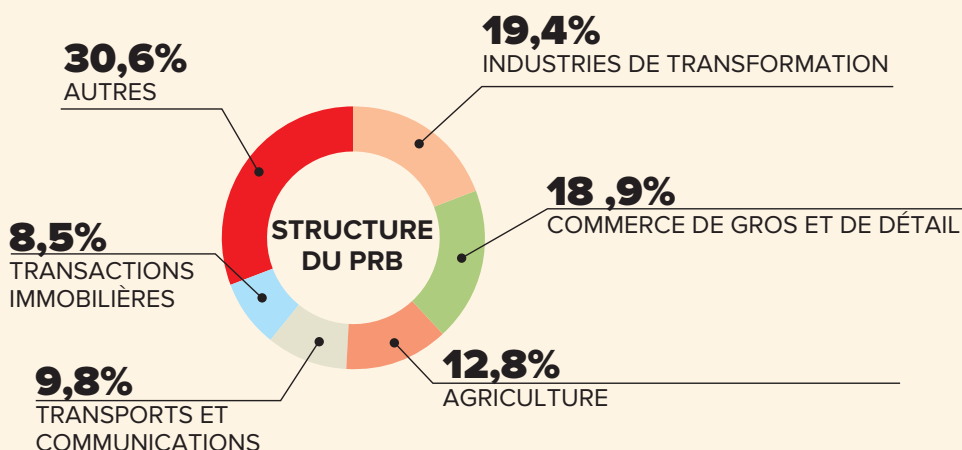
SALAIRE MOYEN : 21 867 ROUBLES

PRINCIPAUX SECTEURS ÉCONOMIQUES :

construction de machines-outils et d'équipements industriels, construction de machines agricoles, chimie et pétrochimie, sidérurgie, métallurgie, production d'électricité.

SECTEURS D'INVESTISSEMENT PRIORITAIRES :

industries de transformation, commerce de gros et de détail, agriculture, transports.



PRÉSENCE DE SOCIÉTÉS ÉTRANGÈRES :

PEPSICO, COCA-COLA HBC EURASIA, BALL CORPORATION, LAFARGE, GUARDIAN INDUSTRIES CORPORATION, FONDITAL, PRAXAIR, IMERYS, ETC.